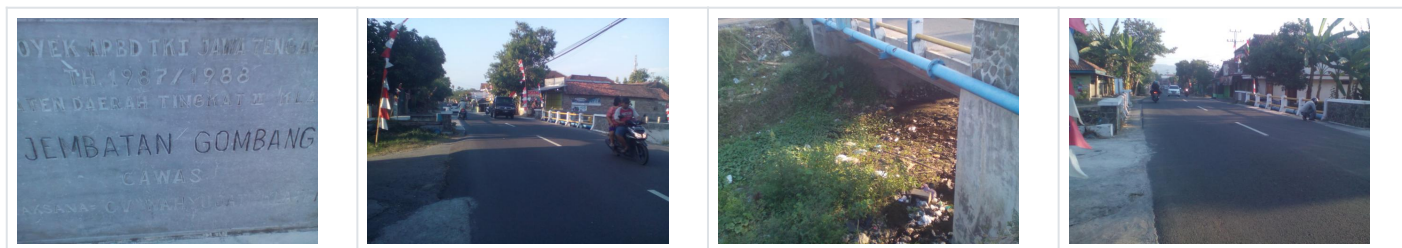


DPU BINA MARGA & CIPTA KARYA

PROVINSI JAWA TENGAH

LAPORAN DATA JEMBATAN

GOMBANG



1	BPJ	SURAKARTA
2	Jenis Aset	JEMBATAN
3	Kelompok	PROVINSI
4	Nama Jembatan	GOMBANG
5	Latitude	-7.73057000000
6	Longitude	110.70290000000
7	Konstruksi	Baja
8	Tinggi	5,0 m
9	No. Jembatan	24231003
10	Tipe BB	B
11	Jumlah Bentan	1
12	Panjang Jembatan	10
13	Lebar Jembatan	6,2
14	Kondisi	0
15	Tipe BA	MBI
16	Tipe P	LS
17	Kondisi BA	0
18	Bal Bahan 1	Beton bertulang
19	Bal Bahan 2	Aspal
21	Bas Bahan 1	Beton bertulang
21	Bas Bahan 2	Baja
22	BB Bahan	Pasangan Batu
23	B Tipe	Langsung
24	Jumlah Bentang	1
25	Kondisi Umum	Jembatan baru dan tanpa kerusakan
26	Saran	