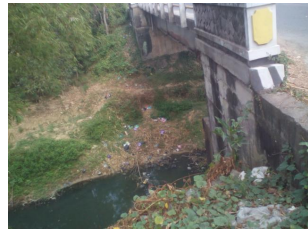


DPU BINA MARGA & CIPTA KARYA

PROVINSI JAWA TENGAH

LAPORAN DATA JEMBATAN

Cangkring



1	BPJ	PURWODADI
2	Jenis Aset	JEMBATAN
3	Kelompok	PROVINSI
4	Nama Jembatan	Cangkring
5	Latitude	0.000000000000
6	Longitude	0.000000000000
7	Konstruksi	Baja
8	Tinggi	5,0 m
9	No. Jembatan	24.131.016.0.02
10	Tipe BB	B
11	Jumlah Bentan	1
12	Panjang Jembatan	24,8
13	Lebar Jembatan	8,3
14	Kondisi	0
15	Tipe BA	MBI
16	Tipe P	LS
17	Kondisi BA	0
18	Bal Bahan 1	Beton bertulang
19	Bal Bahan 2	Aspal
21	Bas Bahan 1	Beton bertulang
21	Bas Bahan 2	Baja
22	BB Bahan	Beton bertulang
23	B Tipe	Tiang Pancang
24	Jumlah Bentang	1
25	Kondisi Umum	Jembatan baru dan tanpa kerusakan
26	Saran	