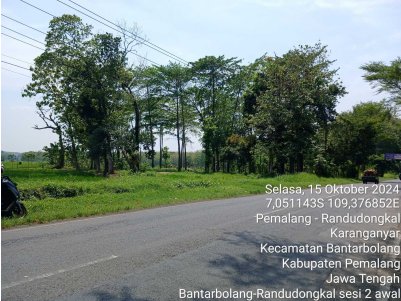

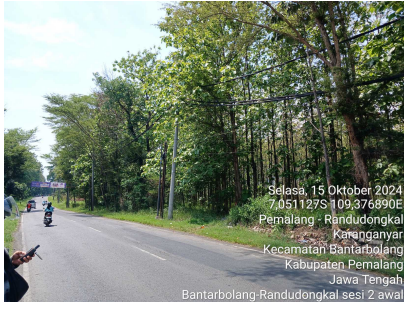


DPU BINA MARGA & CIPTA KARYA
PROVINSI JAWA TENGAH

JALAN KAWASAN HUTAN
BANTARBOLANG - RANDUDONGKAL

1	TAHUN DATA	2024
2	BPJ	PEKALONGAN
3	NOMOR RUAS	158
4	NAMA RUAS	BANTARBOLANG - RANDUDONGKAL
5	Lokasi STA Awal	Akhir 53+201
6	Lokasi STA Akhir	54+240
7	PANJANG (m)	827
8	LEBAR EKSISTING (m)	Awal 7.20m Akhir 8.0
9	JENIS PERKERASAN	ASPAL
10	LUAS KAWASAN HUTAN m2	
11	STATUS KAWASAN HUTAN	Hutan Produksi Tetap
12	JENIS TANAMAN	keras (Jati)
13	JUMLAH TEGAKAN TANAMAN/POHON	40
14	TATA GUNA LAHAN	Hutan, Perdagangan
15	SUDUT	Datar
16	BANGUNAN DI KAWASAN HUTAN	Tidak Permanen
17	KOORDINAT AWAL	-7.051247,109.377029
18	KOORDINAT AKHIR	-7.055705,109.381127
19	DESA	KARANGANYAR
20	KECAMATAN	BANTARBOLANG
21	KABUPATEN/KOTA	PEMALANG
22	 Selasa, 15 Oktober 2024 7,0511438; 109,376852E Pemalang - Randudongkal Karanganyar Kecamatan Bantarbolang Kabupaten Pemalang Jawa Tengah Bantarbolang-Randudongkal sesi 2 awal	 Selasa, 15 Oktober 2024 7,0511205; 109,376868E Pemalang - Randudongkal Karanganyar Kecamatan Bantarbolang Kabupaten Pemalang Jawa Tengah Bantarbolang-Randudongkal sesi 2 awal

23



Selasa, 15 Oktober 2024
7,051127S 109,376890E
Pemalang - Randudongkal
Karanganyar
Kecamatan Bantarbolang
Kabupaten Pemalang
Jawa Tengah
Bantarbolang-Randudongkal sesi 2 awal



Selasa, 15 Oktober 2024
7,055522S 109,380797E
Pegriangan
Kecamatan Bantarbolang
Kabupaten Pemalang
Jawa Tengah
Bantarbolang-Randudongkal sesi 2 akhir

24



Selasa, 15 Oktober 2024
7,055578S 109,380778E
Pegriangan
Kecamatan Bantarbolang
Kabupaten Pemalang
Jawa Tengah
Bantarbolang-Randudongkal sesi 2 akhir



Selasa, 15 Oktober 2024
7,055568S 109,380738E
Pegriangan
Kecamatan Bantarbolang
Kabupaten Pemalang
Jawa Tengah
Bantarbolang-Randudongkal sesi 2 akhir